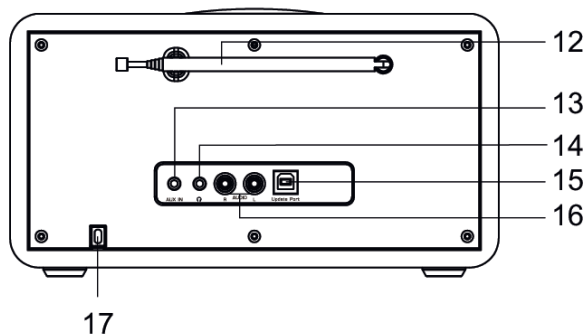


Haftungshinweis: Hiermit weisen wir Sie darauf hin, dass wir für unsachgemäße Behandlung oder durch Fehlbedienung des Gerätes entstandene Schäden keine Haftung übernehmen.

Vorbereitungen am Gerät

1. Verbinden Sie ein USB-Kabel (Stecker A – Stecker B) mit dem USB-Anschluss des Gerätes (15) und dem USB-Anschluss an Ihrem PC.



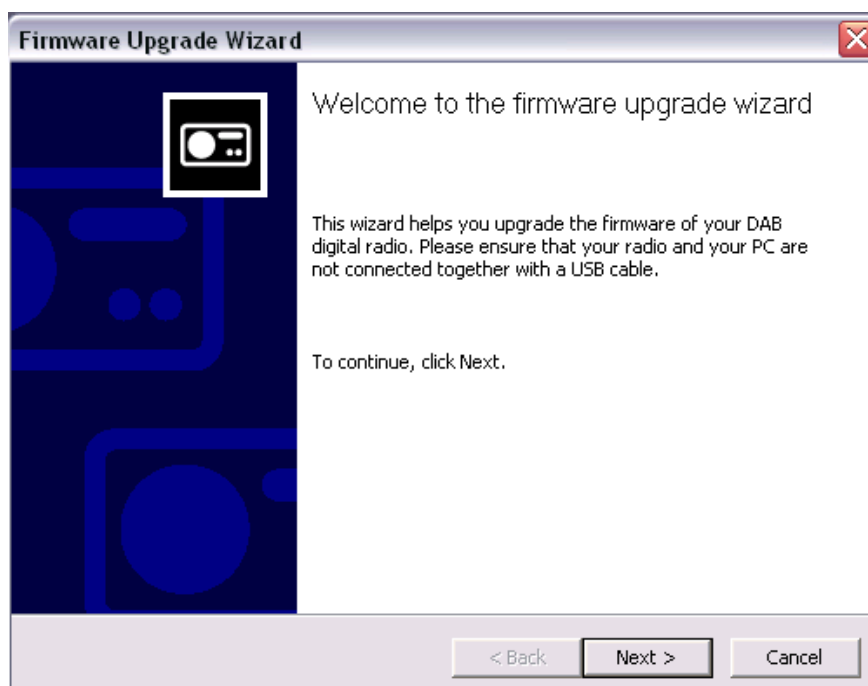
2. Verbinden Sie das Gerät mit dem Stromnetz.
3. Drücken Sie die Taste „Standby“ um das Gerät einzuschalten.
4. Drücken Sie die Taste „Menü“ und wählen Sie dann „Hauptmenü“.
5. Wählen Sie dort „Software-Upgrade“ und bestätigen mit „Ja“.
6. Es erscheint „Waiting for PC wizard...“

Update am PC

Bitte beachten Sie, dass das Update nicht unter 64 Bit Systemen läuft.

Wir empfehlen das Update unter einem 32 Bit Windows XP System auszuführen.

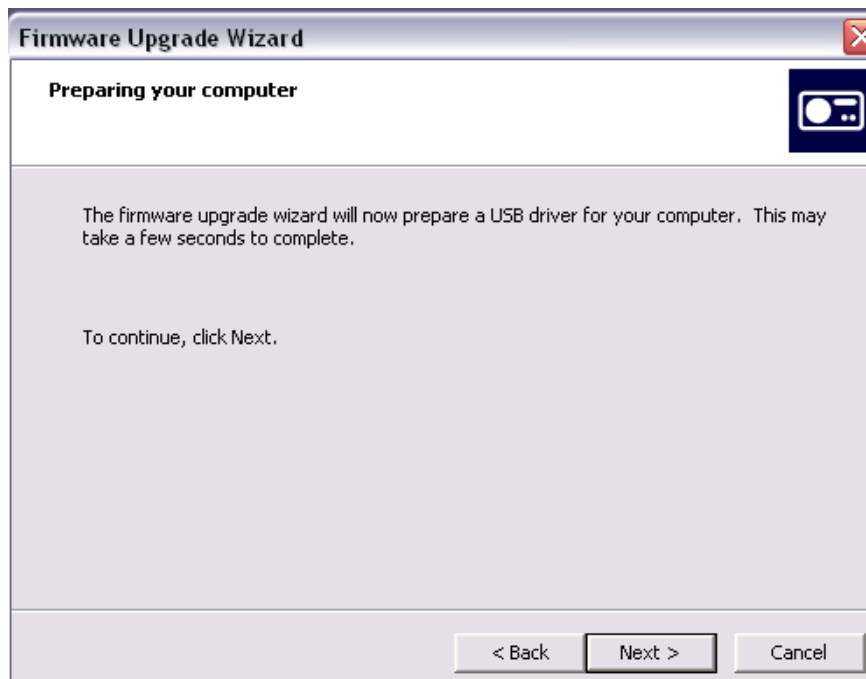
1. Öffnen Sie die Datei „dab-mmi-FS2052-0000-0133_V4.2.11.38059-1A14.exe“
2. Bestätigen Sie durch Klick auf „Next“.



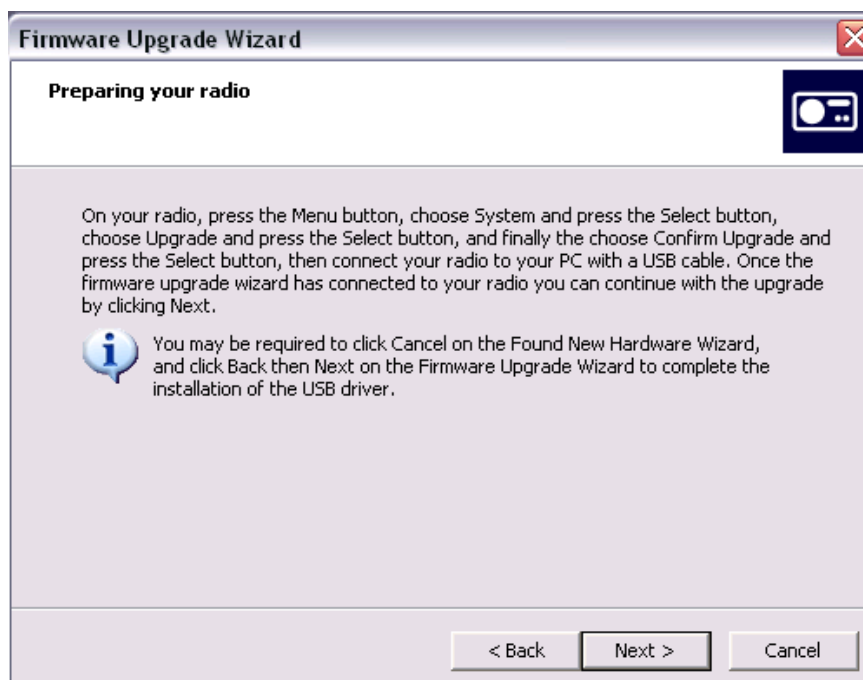
Haftungshinweis: Hiermit weisen wir Sie darauf hin, dass wir für unsachgemäße Behandlung oder durch Fehlbedienung des Gerätes entstandene Schäden keine Haftung übernehmen.

Haftungshinweis: Hiermit weisen wir Sie darauf hin, dass wir für unsachgemäße Behandlung oder durch Fehlbedienung des Gerätes entstandene Schäden keine Haftung übernehmen.

3. Es werden nun benötigte USB-Treiber installiert. Bestätigen Sie erneut durch Klick auf „Next“.



4. Wenn das Gerät ordnungsgemäß von Ihrem PC erkannt wurde, können Sie nun das Update durch Klick auf „Next“ starten. Sollte dies nicht möglich sein, gehen Sie durch Klick auf „Back“ nochmals einen Schritt zurück und durch Klick auf „Next“ erneut zu dieser Abfrage.

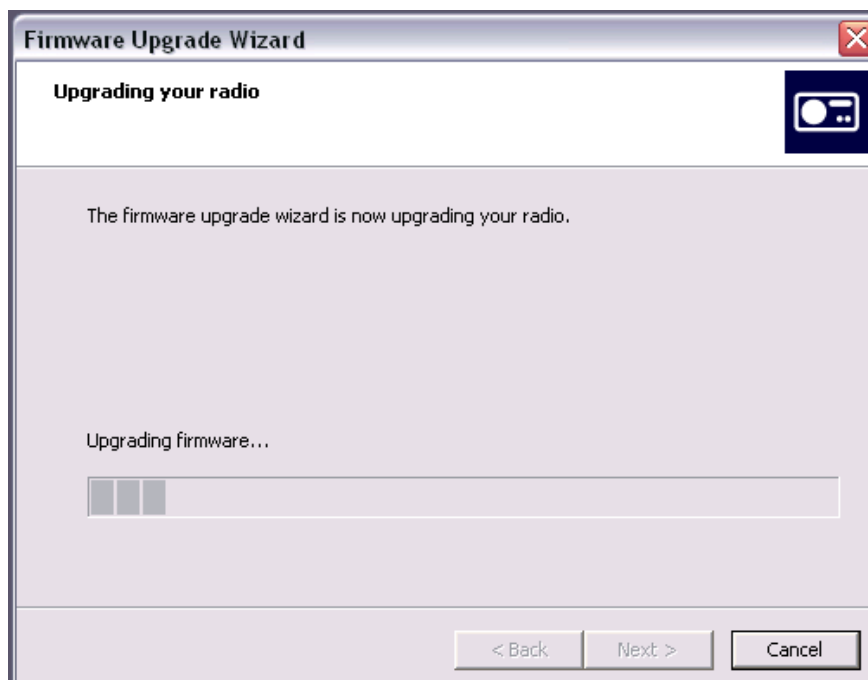


Haftungshinweis: Hiermit weisen wir Sie darauf hin, dass wir für unsachgemäße Behandlung oder durch Fehlbedienung des Gerätes entstandene Schäden keine Haftung übernehmen.

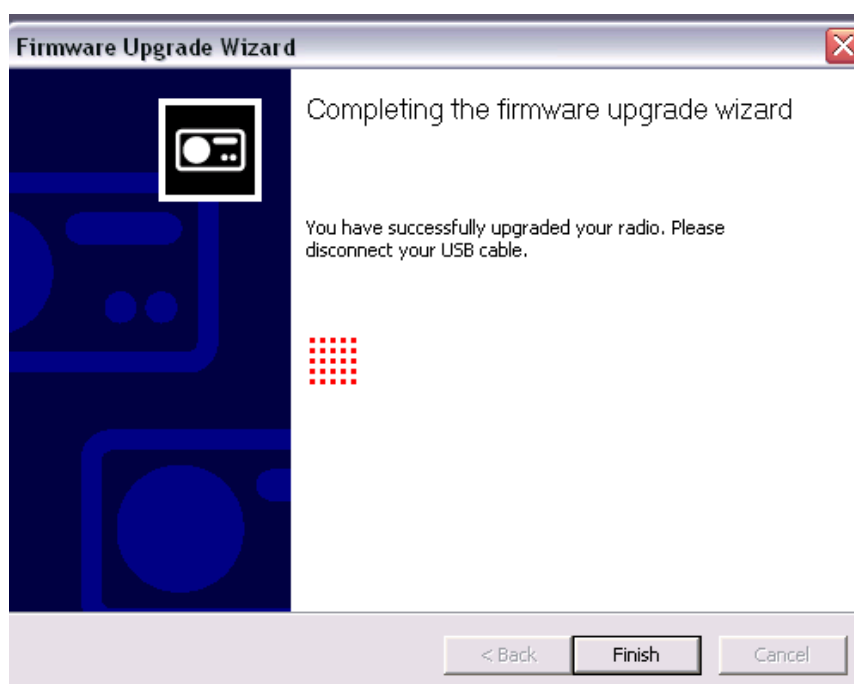
Haftungshinweis: Hiermit weisen wir Sie darauf hin, dass wir für unsachgemäße Behandlung oder durch Fehlbedienung des Gerätes entstandene Schäden keine Haftung übernehmen.

5. Das Update wird nun durchgeführt.

Achten Sie darauf, dass die Stromverbindung während des Updates keinesfalls getrennt werden darf!



6. Das Update ist abgeschlossen.



Haftungshinweis: Hiermit weisen wir Sie darauf hin, dass wir für unsachgemäße Behandlung oder durch Fehlbedienung des Gerätes entstandene Schäden keine Haftung übernehmen.